

## NUTRIÇÃO E CUIDADO MUSCULAR PORQUE MÚSCULO É SAÚDE, NÃO SÓ PERFORMANCE

**NOME CIENTÍFICO:** *Asphaltum*.

**Dosagem usual:** 250 a 500mg ao dia.

**Temperatura de estabilidade:** 80°C durante 30min

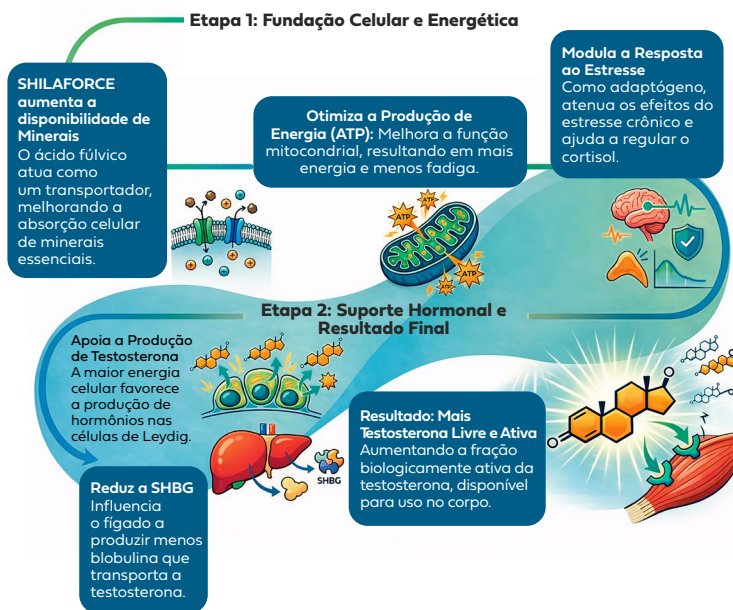
**Solubilidade:** Solúvel em água.

“

- **SHILAFORCE** é um ativo obtido do Shilajit, uma substância mineral-orgânica purificada, formada ao longo de séculos em regiões montanhosas, especialmente no Himalaia, Altai e Cáucaso;
- É padronizado em no mínimo 60% de ácido fúlvico, 2% de taninos, 4% de polifenóis, 0,3% de ácidos graxos, 8% de triterpenos e 5% de ácido húmico;
- O ativo é rico em minerais essenciais (como cálcio, ferro, magnésio e potássio) e em diversos compostos bioativos, incluindo aminoácidos e antioxidantes;
- Esses compostos atuam em sinergia, fazendo com que a célula funcione melhor, através do aumento da energia produzida nas mitocôndrias e otimizando as vias de produção da testosterona livre (ativação da proteína STAR);
- Auxilia na redução da fadiga física e mental, contribuindo para melhor performance, recuperação e vitalidade;
- Favorece o desempenho físico, com ganhos de força e resistência;
- Ideal para o cuidado muscular de praticantes de atividade física, idosos, usuários de análogos de GLP-1, entre outros;
- Não é hormônio e não causa efeitos masculinizantes, podendo ser utilizado por homens e mulheres.



### MECANISMO DE AÇÃO



1. Recupera a homeostase do organismo, através do fornecimento de nutrientes e proteção contra danos causados pelo estresse oxidativo e inflamação;
2. Melhora a funcionalidade da mitocôndria, aumentando a produção de ATP;
3. Atividade adaptogênica, modulando o eixo HPA e os níveis de cortisol no estresse crônico;
4. Suporte à esteroidogênese e eixo HPT (Hipotálamo-Hipófise-Testículos), através da ativação da proteína STAR, que “estarta” a produção de testosterona;
5. Favorece a liberação da testosterona ligada a SHBG.



### ESTUDO IN VIVO

**Eficácia do SHILAFORCE<sup>2</sup>:**

- Estudo avaliou 50 homens saudáveis, com idades entre 18 a 45 anos, que administraram 500mg de **SHILAFORCE** ou 250mg de placebo (duas vezes ao dia), durante 60 dias.

**Resultados:**

- **SHILAFORCE** demonstrou uma redução de -12,83% na frequência cardíaca pós-exercício, indicando melhora da eficiência cardiovascular;
- Houve um aumento de 10,29% no VO<sub>2</sub>máx, refletindo uma capacidade aeróbica aprimorada;

- O ativo aumentou a distância total percorrida durante o Teste de Caminhada de 6 Minutos;
- Os resultados do Teste de Flexão de Braços melhoraram em 38,57% em relação ao placebo, indicando aumento expressivo da força e da resistência dos membros superiores;
- Observou-se um aumento significativo de 22% no número de agachamentos, em contraste com uma redução de 5% no grupo placebo;
- Os níveis de testosterona apresentaram uma diferença de 10,60% entre os grupos **SHILAFORCE** e placebo;
- **SHILAFORCE** demonstrou uma redução nos níveis de cortisol, na sensação de dor e no aumento da vitalidade, bem-estar emocional, funcionamento social e estado geral de saúde.



## SUGESTÕES DE FÓRMULAS

### Melhora da Força Muscular, da Resistência Física e do Ganho de Massa



SHILAFORCE	500mg
Peak O2™	1g

Administrar uma dose ao dia.

SHILAFORCE atua na otimização da função mitocondrial e no suporte à função muscular, contribuindo para o ganho de força e resistência. Já o **Peak O2™**, além de aumentar o aporte de oxigênio melhorando a resistência, também atua na síntese de proteínas, contribuindo para a hipertrofia muscular.

### Aporte de Oxigênio e Ação Vasodilatadora



SHILAFORCE	500mg
Ox-Beet™	500mg

Administrar uma dose ao dia.

SHILAFORCE otimiza a bioenergética celular e a eficiência metabólica muscular, contribuindo para melhor utilização do oxigênio (VO<sub>2</sub>) e suporte ao desempenho físico durante o exercício. Essa ação é potencializada pelo **Ox-Beet™**, que colabora na produção de NO, aumentando o desempenho nos treinos através de sua ação vasodilatadora.

### Aumento de Energia e Performance Esportiva



SHILAFORCE™	300mg
CAVAQ10®	50mg

Administrar uma dose ao dia.

SHILAFORCE otimiza a função mitocondrial e isso favorece o aumento da produção de energia celular (ATP), e também a redução da fadiga e a melhora da performance esportiva e da resistência física. Além disso, potencializa a ação do **CAVAQ10®**, uma fonte de Coenzima Q10 altamente biodisponível que, por participar ativamente do metabolismo mitocondrial e da síntese energética, contribui para a performance esportiva.

### Fertilidade Masculina



SHILAFORCE	300mg
Dimpless®	10mg

Administrar uma dose ao dia.

SHILAFORCE atua na melhora da bioenergético celular e do equilíbrio hormonal masculino, favorecendo o aumento da testosterona. Já o **Dimpless®** é rico em antioxidantes primários do Melão de Cantaloupe, como a Superóxido Dismutase (SOD), enzima que possui correlação positiva em parâmetros como concentração de espermatozoides e as taxas de motilidade dos mesmos, e auxiliando na melhora das taxas de fertilidade masculina.

### Recuperação Muscular



SHILAFORCE	500mg
CherryPURE®	480mg

Administrar 1 dose 2 horas após o treino.

SHILAFORCE favorece a recuperação muscular ao otimizar a produção de energia celular e reduzir o estresse oxidativo, contribuindo para menor fadiga após exercícios de alta intensidade. O **CherryPURE®** potencializa essa ação, auxiliando na modulação da inflamação gerada por exercícios de alta intensidade, além de estimular a ação da SOD e GSH, favorecendo a recuperação muscular.

### Construção Muscular e Firmeza



SHILAFORCE	500mg
------------	-------

Administrar uma dose ao dia.

### ASSOCIAR COM:



Genu-In® Life	10g
---------------	-----

Administrar uma dose ao dia.

### ASSOCIAR COM:



Baolift™	1,5%
Sérum com Cobiogum® qsp	30ml

Aplicar na face uma vez ao dia.

O **SHILAFORCE** atua no aumento dos níveis de testosterona, hormônio-chave para o ganho de massa muscular, contribuindo de forma significativa para a melhora da força e desempenho muscular. Já o **Genu-In® Life** atua como suporte estrutural essencial para a hipertrofia, viabilizando a mecanotransdução necessária para que o músculo cresça de forma eficiente. O **Baolift™**, por sua vez, é um ativo cosmético obtido das células-tronco das sementes do Baobá, capaz de estimular a proliferação celular, a síntese de colágeno e a funcionalidade muscular, proporcionando uma remodelação na forma de **V-Lifting**.

Atualização 000

Referências:

- 1 - Literatura do fornecedor
- 2 - MEHRA, Shubhangi et al. The Role of MEET Shilajeet Supplement in Supporting Minerals, Energy, Endurance and Testosterone: A Clinical Evaluation. International Journal of Trend in Scientific Research and Development, v. 8, Issue 5, 2024



MAGISTRAL  
0800 142 700  
0800 701 4311



INDUSTRIAL  
0800 914 4150



vendas@galena.com.br  
industrial@galena.com.br



www.galena.com.br

 Galena®